



A DAY IN THE LIFE

The life of a hairdresser spent at Be fine.
It is the accumulation of many encounters with many people,
and each day is an accumulation.

Be fine
Hair & Make

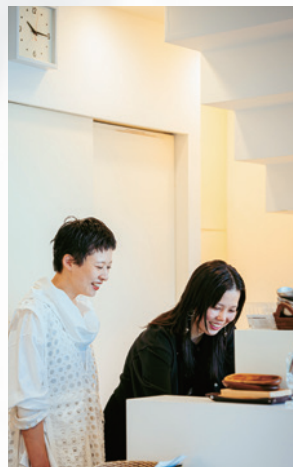
A DAY IN THE LIFE

これはとある1日。

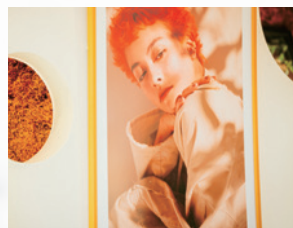
サロンワークとクリエイティブワーク
美容師の仕事はどちらか一方ではない。
それぞれに、真剣で、かつ笑顔のスタッフがいて、
喜んでくださるお客さま、ともに作品作りをする仲間もいる。
Befineで過ごす美容師人生は、
そんな多くの人との出会い、そして1日1日の積み重ねなのだ。



Befine



いつもと同じ、いつもの場所で
毎日少しずつ違うことが起こる。



お客さまの日常と特別な1日を彩る。
それが私たちの毎日。



A DAY IN THE LIFE



暑い夏も、寒い冬の日も、
デザインへの探究は続く。



髪の毛一本まで丁寧に、
こだわりと想いを込めて創りあげる。



静かだけど、熱い想いを胸に。



A DAY IN THE LIFE

コンテスト受賞者を
多数輩出している
Befineの
教育システムとは?!

EDUCATION

Befine

PHOTO BHA CONTEST

社内フォトコン

入社1.2年目からかわいい
スタイルがつかれる!

Befineスタッフのみが参加できる
社内フォトコンが「BHA」です。
社外審査員もお招きして、本気で競い合います!
プレッシャーがなく自分らしい作品を作れるので、
入社1・2年目のスタッフが受賞することも!
社内で高め合う風土があるのはBefineの強みです。

BHA&SUNAO&Befine college

社内フォトコン&教育システム&美容大学



独自の教育システムで、早期育成&成長し続けられる環境に

SUNAOとは...

入社1年目の早期入客を、
営業時間内レッスンで実現!

SUNAOは1年目の早期育成を目的とした、技術や理論、接客を習得するBefine独自の認定訓練校です。入社半年間は毎週1回、営業時間に行うので、入社してすぐにカラー、トリートメントなどの技術に入ることができます。授業は楽しめる内容で好評です。

Befine collegeとは...

全スタッフ対象!
生涯学べる美容大学!

Collegeは毎月1回定休日を活用し、生涯使える技術や接客、SNSマーケティング、撮影まで深い学びの時間を提供する美容大学です。営業日ではできない内容が自慢で、最新の技術、情報など好きな内容を自分で選択して受講できます。定休日開催なので、もちろん代休があります☆

CONTENTS

PHOTO CONTEST
社内フォトコン

SUNAO&Befine college
独自の教育システム / 美容大学

EDUCATION
撮影 / 海外研修 / カリキュラム / キャリア

3-D (Do! Do! Do!)

撮影強化プロジェクトチーム



自社スタジオ
にて撮影中!

ホームページ、その他WEB、店舗内ポスター、雑誌広告掲載などのビジュアルデザインを表現するクリエイティブチーム。1年ごとにメンバー編成を見直し、年間3回キービジュアルを作成します。そして、自社スタジオには撮影機材もフル完備で、自由に利用できます!

OVERSEAS TRAINING

海外研修



全額
会社負担は
Befineだけ!?

5年・10年勤続と各種条件を満たしたスタイリストは、ロンドン(ヴィダル・サスーン、Hob Salons)をはじめとしたヨーロッパやアメリカでの海外研修へ。最新の技術はもちろん、異なる価値観、感性を刺激するアートまで、リアルを全身で体感してください。

CURRICULUM

基本カリキュラム

本来に必要とされるプロフェッショナルな美容師を目指し、「基本カリキュラム」と「BCA(Befine Cut Academy)」を同時進行。入社3.5年後にJr.スタイリストデビュー。そして、各分野のスペシャリストとなっていくために、デザインと知識、理論を深く極め、様々なステージでの活躍を可能にしていきます。

POINT

営業時間内レッスンで
1年目から入客可能!

1 Year

モデル
レッスン

接客マナー
シャンプー
ベーシック
カラー / ブロー / パーマ
ベーシックメイク

2 Years

フォト
シューティング

ベーシックカット
アドバンス
カラー / ブロー / パーマ

3 Years

カットモデル
レッスン

アドバンスカット
アドバンスII
カラー / ブロー / パーマ

3.5 Years

Jr. スタイリスト
デビュー!

Jr. スタイリスト試験

スタイリストデビュー!

Debut!

CAREER

希望に合わせたキャリアプラン

Befineではスタッフの様々な希望に合わせたキャリアパスがあります。だから長く働けることもBefineの自慢のひとつ!



クリエイティブを
追求したい

スタイリスト/
トップスタイリスト



マネジメントを
学びたい

店長 / 副店長 /
ディレクター / マネージャー



ワークライフバランスを
大事に働きたい

ママさん・パパさん
スタイリスト

CREATIVE

Befine

Befineでは、サロンワークと並行して様々なクリエイティブ活動を行っています。
例えば、一般誌・業界誌・メーカー誌等の撮影は各店舗でも実施できるよう設備を整えています。
また、ヘアショー・コンテストでも数多くの実績を残してきました。
Befineはおしゃれなヘア・かわいいヘア・カッコいいヘアを作る集団であり続けたい。
クリエイティブ活動には、そんなお客さまを笑顔にするヒントが詰まっています。

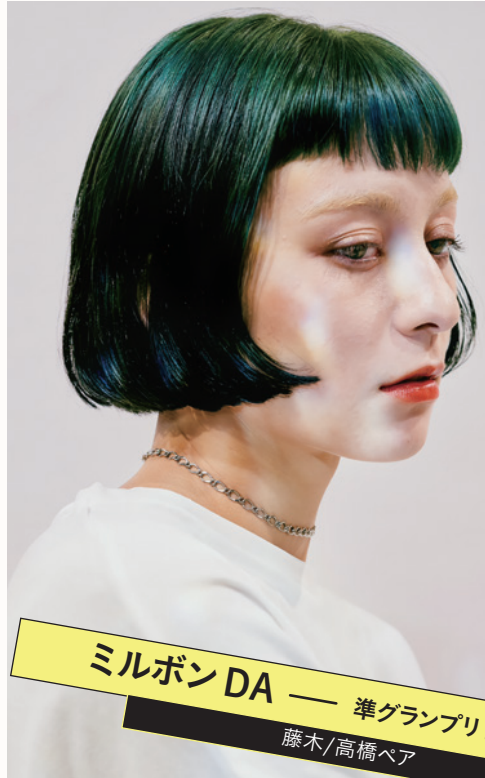
ヘアショー・コンテスト受賞歴多数!

2023.SANTOHA!



三都杯 — 優秀賞・決勝進出!
菱田/國領ヘア

2023.MILBON DA



ミルボンDA — 準グランプリ!
藤木/高橋ヘア

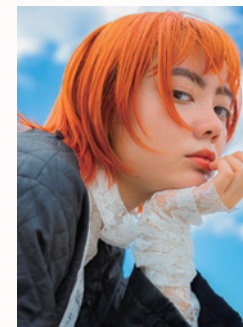


受賞歴
(過去5年)

2019	2020	2021	2022	2023
ルベル I.D メンズ部門 (宇津木: 優秀賞 決勝進出)	JHCA フォトコンテスト (藤木: デザイナーズ賞)	ミルボン DA エリアステージ (藤木 / 高橋ヘア: デザイナーズ賞)	ミルボン DA エリアステージ (藤木 / 高橋ヘア: グランプリ)	三都杯決勝 (門野 / 佐々木ヘア: ギャラリー賞・デザイナーズ賞)
DREAM bridge project (ウジノ: 優勝)	三都杯 (藤木 / 大山ヘア: 決勝進出) (高橋 / 関本ヘア: 決勝進出)	ウエラトレンドビジョン カラーアワードファイナル (菱田 / 大山ヘア: シルバーアワード)	ミルボン DA エリアステージ (中多: デザイナーズ賞)	三都杯 (菱田 / 國領ヘア: 優秀賞・決勝進出) (門野 / 佐々木ヘア: 優秀賞)
JHCA 8名決勝進出	三都杯決勝 (藤木 / 大山ヘア: グランプリ・他5賞) (高橋 / 関本ヘア: デザイナーズ賞×2)	三都杯 (関本: 優秀賞・決勝大会進出)	ウエラトレンドビジョン (藤木: エリアステージ決勝進出)	トレンドビジョン クリエイティブアワード (菱田 / 國領ヘア: 決勝進出)
ウエラトレンドビジョン (高橋 / 関本ヘア: 決勝進出) (安川 / 北出ヘア: 決勝進出)		ルベル I.D 決勝ステージ ポップデザインアワード (藤木 / 高橋ヘア: 優勝)	ルベル I.D 決勝ステージ ポップデザインアワード (藤木 / 高橋ヘア: 優勝)	ミルボン DA エリアステージ (藤木 / 高橋ヘア: 準グランプリ) (中多: デザイナーズ賞)
ルベル I.D (大山: 決勝進出 優秀賞)		クリエイティブアワード (菱田 / 関本ヘア: 入賞)	三都杯 (門野 / 佐々木ヘア: 決勝進出)	



SALON WORK / CONTEST





SALON WORK / CONTEST



We believe that hairstyles
have the power to change
lives sometimes.



藤木 豊和 — ディレクター

【卒業校】
京都理容美容専修学校
【入社年】
2010年



STAFF VOICE

Befineで働くスタッフはどんなことを考えている？
自分のことや今後の目標、お互いの印象など
みんなの声を集めてみました！

スタッフ
ボイス

高橋 みさき — チーフスタイリスト

【卒業校】
京都美容専門学校
【入社年】
2015年



菱田 宏哉 — スタイリスト / 副店長

【卒業校】
京都理容美容専修学校
【入社年】
2015年



佐々木 和奏 — スタイリスト

【卒業校】
福井県理容美容専門学校
【入社年】
2018年



林 理子 — アシスタント

【卒業校】
佐賀女子短期大学付属佐賀女子高等学校
【入社年】
2023年



石岡 政宗 — アシスタント

【卒業校】
京都美容専門学校
【入社年】
2020年



藤木 豊和

高橋と一緒にいる時間が一番長い後輩です。うちの店舗に配属になってから、沢山のコンテストや撮影のサポートをしてくれましたし、私のサポートにも一番入ってもらってきました。今では高橋のスキルもかなり上がり、同じ目線で美容師としての高みを目指す頼れる同志です！彼女は人の懐に入り込む能力がすごく高いです。お客さまの対応でも、アシスタントの頃から随所でそれを感じていましたし、超売れっ子アシスタントでした。それに加えて、すごく努力家ですし、粘り強い。そして、誰かの努力が報われた時や、happyな瞬間も、自分事のように一緒に喜べるのも、彼女の魅力です！

私自身もBefineに入社し、魅力的な沢山の仲間と囲まれている環境のおかげで、価値観が劇的に変わりました。今後は様々な分野に精通した、オールラウンダーな美容師になれるよう、日々邁進していきたいと思っています。

高橋 みさき

藤木さんは私のモチベーションを上げてくださる先輩です！クリエイションの楽しさを教えて下さったのも藤木さんですし、そんな方と対等にサロンワークも作品作りもするというのが私の密かな目標です！笑いつも先のことを見据えてお話しして下さるので、その都度自分のモチベーションが上がるのを感じています。そんな藤木さんの魅力は人柄です！お客さまやスタッフだけでなく、仕事に関わる色々な方からも信頼を集めていて、本当に人望の厚い先輩だな、と思っています。でも実は影で人一倍努力もされており、本当に尊敬しています。

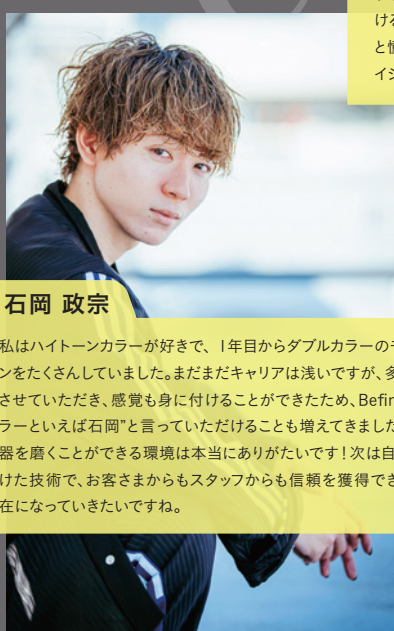
私も沢山のコンテスト経験を通して、「京都の女性美容師と言えば高橋」と名前が上がるくらいに、パワフルに今後も活躍していきたいと思っています。そのために、まずは目の前のお客さま一人ひとりに喜んでいただけるよう、もっともっと頑張っていきます。

STAFF VOICE



菱田 宏哉

入社1年目からクリエイションを続けています。初めは本当にセンスがなかなか賞に入ることができませんでした。同期や後輩が賞に入っていくなか、自分は全く入らなくて悔しい想いを沢山してきました。でも、「負けたくない、上手になりたい」という気持ちで、諦めずに続けてきたことで、ようやくここ数年はトレンドビジョン準優勝、三都杯ファイナリストと賞を頂けることも増えてきました。近い目標は、三都杯優勝です!! 年目からずっと憧れていた舞台です! 何があっても優勝を勝ち取って、いずれはクリエイションを通してもっともっと仕事の幅を広げていきたいですね!!



石岡 政宗

私はハイトーンカラーが好きで、1年目からダブルカラーのモデルレッスンをたくさんしていました。まだまだキャリアは浅いですが、多くの経験をさせていただき、感覚も身に付けることができたため、Befineの中で「カラーといえば石岡」と言ってもらえることも増えてきました! 自分の武器を磨くことができる環境は本当にありがたいです! 次は自分が身に着けた技術で、お客さまからもスタッフからも信頼を獲得できるような存在になっていきたいですね。



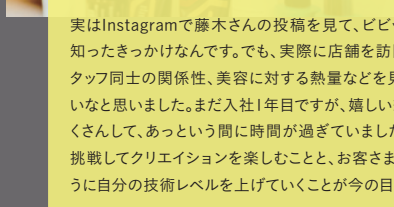
佐々木 和奏

Bifineは一言で言うと“全員ファースト”のサロンです。そう思うのは、チャレンジしたいことや困っていることがあればスタッフ全員が本気でサポートしてくれるからです。私自身アシスタントの頃はできないことや苦手な技術も沢山ありました。消極的になって悩んでしまうこともありましたが、先輩たちが相談に乗ってくれたり、レッスンを見てくれたり、熱いサポートしてくれたおかげで乗り切ることができました。皆さんも、美容師になってから沢山悩むことがあると思いますが、楽しいことはそれ以上にやってくるので安心してください!



林 理子

実はInstagramで藤木さんの投稿を見て、ビビッと来たのがBefineを知ったきっかけなんです。でも、実際に店舗を訪問し接客や雰囲気、スタッフ同士の関係性、美容に対する熱量などを見て、私もここで働きたいなと思いました。まだ入社1年目ですが、嬉しい経験も悔しい経験もたくさんして、あっという間に時間が過ぎていました。色々なコンテストに挑戦してクリエイションを楽しむこと、お客さまに喜んでいただけるように自分の技術レベルを上げていくことが今の目標です!



Summary

- 海外研修
- 成人式
- ヘアショー
- 講師活動
- 社員旅行
- 運動会
- キッズカットデー
- 忘年会
- テクニカルコンペティション
- 自社スタジオ
- 入社式
- コンテスト

EVENT & RECREATION

各種イベント / レクリエーション

Befineはサロンワークだけでなく、年間を通してイベントが盛りだくさん! サロンワークだけが美容師の全てではありません。ヘアショーや撮影会、コンテストはもちろん、スタッフのスタッフによるスタッフのためのイベントもご用意しています! 様々なコミュニケーションを通じて、みなさんが人間的に成長できるように願っています。



運動会

親睦会

ヘアショー

SHOP MAP Befine × KYOTO



〒612-8086
京都市伏見区京町北7-1-4
京阪丹波橋駅北口西ビル3F
京阪丹波橋駅



〒604-8006
京都市中京区河原町通三条上ル西側
下丸屋410ユニティ河原町ビル2F
地下鉄京都市役所前駅 / 京阪三条駅



〒604-8042
京都市中京区新京極通四條上ル
中之町585DK 四條ビル2・3F
阪急河原町駅



〒600-8009
京都市下京区四條通烏丸西入ル
函谷鉾町87ケイアイ興産ビル2F
阪急烏丸駅 / 地下鉄四條駅



OUR POLICY 3C

CHALLENGE

挑戦するのって楽しい

Befineではアシスタント時代を生涯美容師の土台を作る期間として大切にしています。人を感動させられる技術や接客に近道はありません。絶えず工夫して技術を習得し、成長を実感できた時。さっと何よりも“楽しさ”を感じるはずですよ。

CREATIVE

創意工夫こそが美容師の原動力だ！

Befineスタッフが輝き続ける理由、それは何よりもデザインを追求しているという仲間がたくさんいること。今はインターネットやSNSで当たり前になり情報がモノが手に入ります。しかし、本当に大切なことは、自分で挑戦する体験の中でしか得られません。それこそが、自分から自分に贈る「本当の宝物」です。

COMMUNICATION

温かな関わり合いで成長を支える

Befineでは美容師としてはもちろん、1人の社会人としても魅力的な人であってほしいと考えています。サロンワークには、そのたくさんの学びの機会があります。また、スタッフ同士のコミュニケーションを大切に、遊ぶ時も思い切り。学ぶ時も思い切り。温かく厳しくお互いを見守り合う。これからも、そんな集団であり続けます。

OWNER MESSAGE

「自分らしく美容の道を進もう。」

Befineは技術にこだわるデザイナーズサロンです。縁あってファミリーになったスタッフを、面倒見の良い先輩たちが諦めず粘り強く育てます。Befineには33年間脈々と受け継がれる譲れない「共育」という美容への姿勢、確固たる技術があります。高い技術と心からのホスピタリティで多くのお客様を幸せにし、様々なコンテストでは輝かしい成果を上げてきました。

かたや大変革の時代です。「伝統は革新の連続」といいます。Befineは何よりも今いるスタッフが幸福か、「働きがいと働きやすさ」を求めて革新し、明るい未来に向かっていきます。多様性を認め合い、それぞれに合った働き方で成長します。その土台には3C「チャレンジ」「クリエイティブ」「コミュニケーション」があります。だから、楽に働けるだけの会社は目指していません。本当の底力がある美容師を作りたい。土台がしっかりしているから若くして撮影や技術講師、ヘアショーなどで活躍するスタッフも沢山います。活躍に年齢は関係ありません。大事なのは「プラスの考え方×熱意×努力」です。私たちは、ここでもっと学びたい。この仲間とずっと働きたい。そう思える会社づくりをしています。人生の幸せは「条件で働く」ことではなく「情熱で働ける」ことだと思います。Befineで思う存分自分らしく美容を追求してください。



代表取締役 / 藤本 剛



忙しい毎日でも、仲間の顔を見ると
ちよっとほっとする。



RECRUIT

募集要項

- 【勤務地】丹波橋 / 河原町三条 / 四条河原町 / 四条烏丸
- 【営業時間】10:00~20:00(曜日・店舗により異なる)
- 【応募資格】美容師免許取得予定者
- 【初任給】20万3000円(試用期間3ヵ月:19万8000円)
- 【昇給・賞与】昇給年1回 / 賞与年2回(実績による) / 無遅刻・無欠勤賞与
- 【手当】交通費(月2万円まで) / 一人暮らし(月2万円まで) / 歩合(指名、技術、住宅、店販、変更) / 大入り(5000円)
- 【福利厚生】社会保険完備 / 社員旅行 / 海外研修 / 出産・育児休暇 / レクリエーション(運動会・忘年会など)
- 【休日・休暇】毎週月・火連休(第2月曜日はビファインカレッジのため出勤※代休取得あり) 夏季・冬季休暇 / 年間休日107日前後

会社概要

- 【会社名】Befine株式会社
- 【設立】1988年9月
- 【資本金】1000万円
- 【店舗数】4店舗
- 【代表者名】藤本剛
- 【年商】4億5000万円
- 【スタッフ数】43名
- 【URL】www.befine.net

〒612-8086
京都府京都市伏見区京町北7-1-5 2F
Befine office

SALARY EXAMPLE 給与例

入社1年後
給与合計24万5000円

内訳

- 【基本給】20万5000円
- 【一人暮らし手当】2万円
- 【店販手当】5000円
- 【変更手当】1万円
- 【大入り手当】5000円

※交通費(最大2万円まで支給)は実費のため含みません



PROCESS

採用までの流れ



お問い合わせは
こちらから

075-256-1118 (e-ha AVEDA)
Befine office 採用担当 菱田宛 mail:office@befine.net



笑って、泣いて、喜んで。
昨日の自分よりも少しは成長できたかな。

A DAY IN THE LIFE